

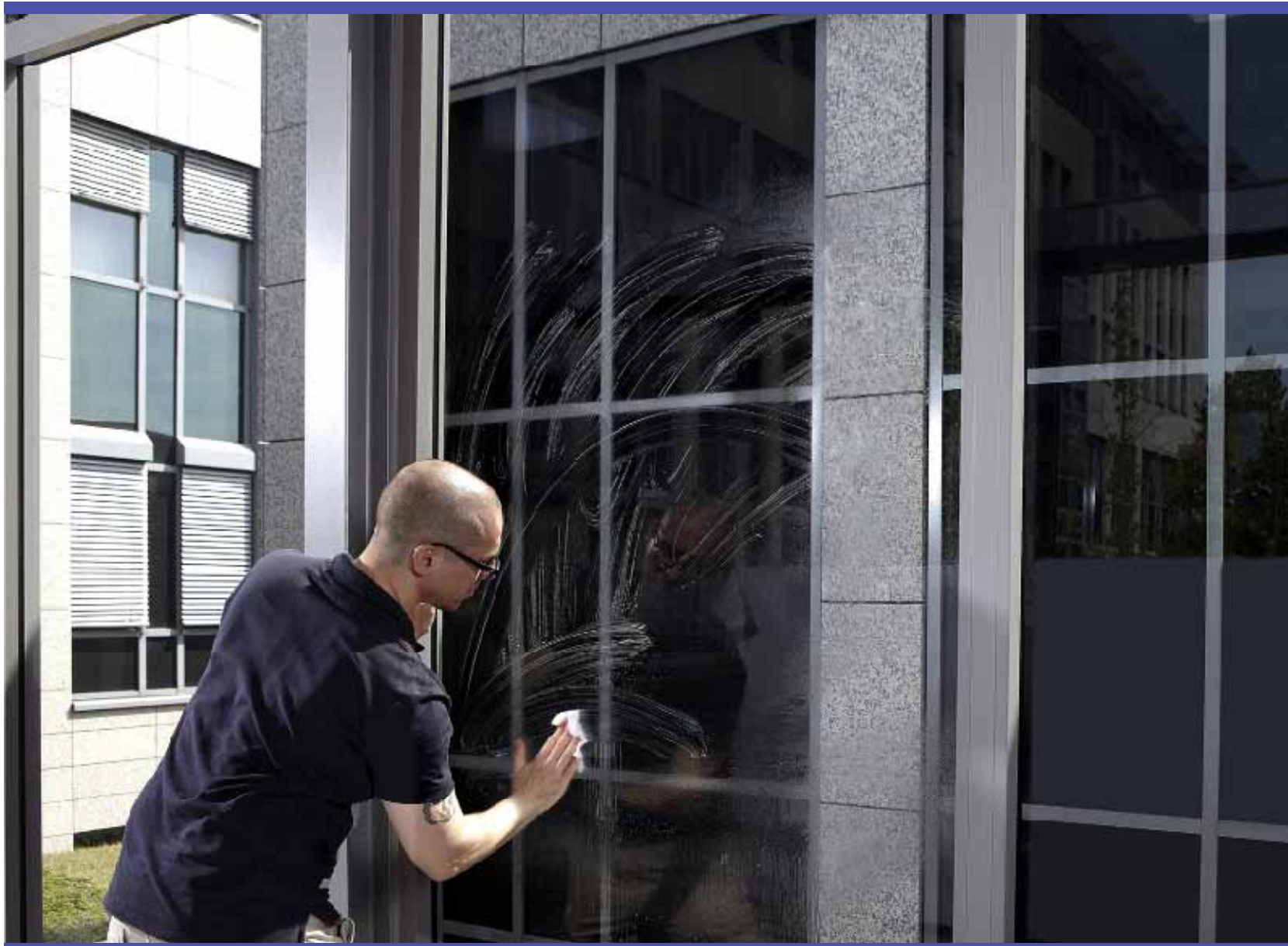


Prawidłowy sposób aplikacji na mokro folii graficznej 3M™ Scotchcal™ Clear View Graphic Film 8150 | Etap 1

Przygotowanie powierzchni:

Spryskać wodą z detergentem całą powierzchnię, na którą ma być naklejona folia.





Prawidłowy sposób aplikacji na mokro folii graficznej 3M™ Scotchcal™ Clear View Graphic Film 8150 | Etap 2

Przygotowanie powierzchni:

Wyrzec powierzchnię czystym ręcznikiem usuwając zabrudzenia. Nie trzeba wycierać do sucha.



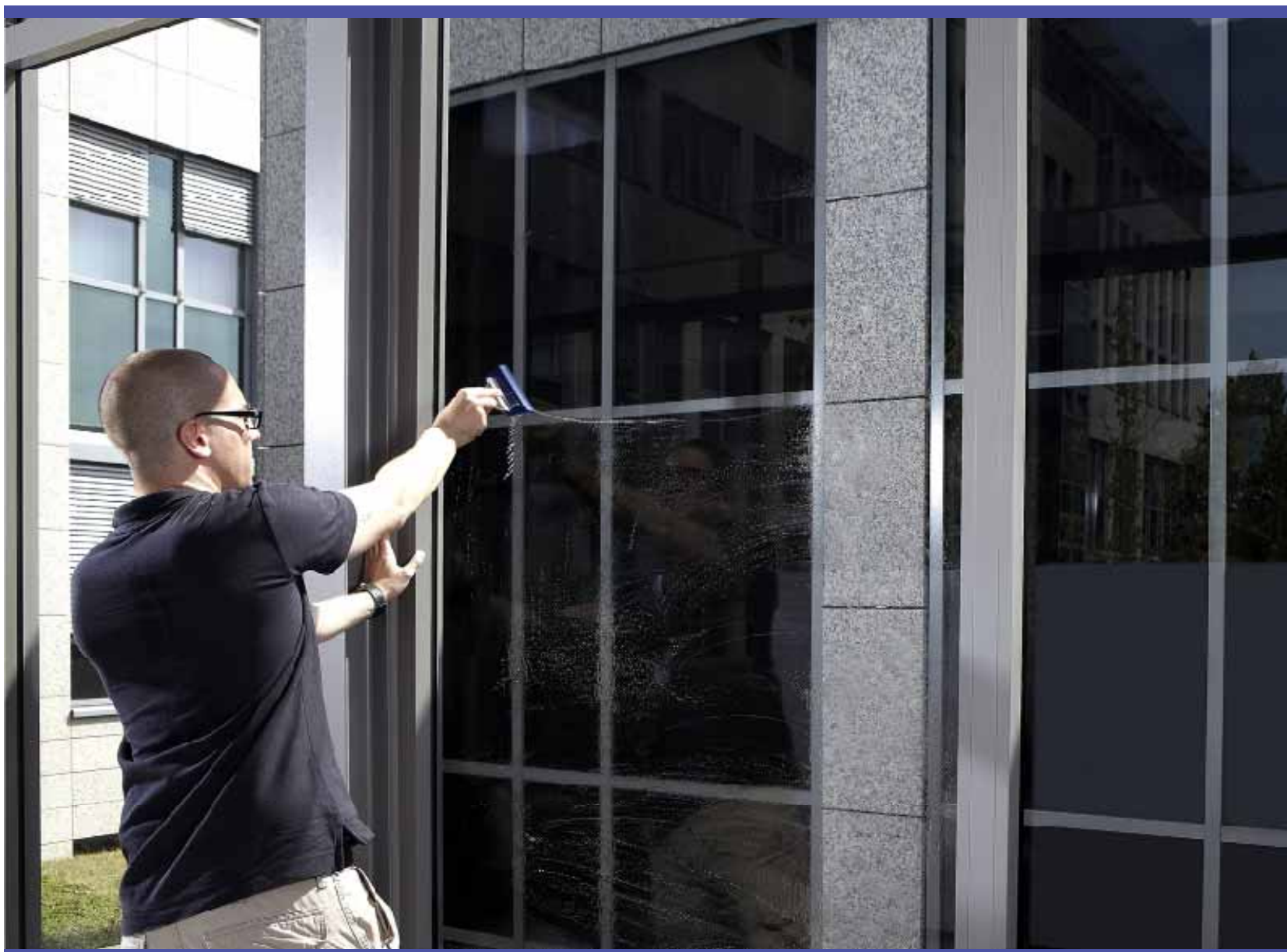


Prawidłowy sposób aplikacji na mokro folii graficznej 3M™ Scotchcal™ Clear View Graphic Film 8150 | Etap 3

Przygotowanie powierzchni:

Spryskać ponownie wodą z detergentem całą powierzchnię, na którą ma być naklejona folia.

3M



Prawidłowy sposób aplikacji na mokro folii graficznej 3M™ Scotchcal™ Clear View Graphic Film 8150 | Etap 4

Przygotowanie powierzchni:

Usunąć wodę ściągaczką gumową. Upewnić się, że szyba jest czysta.



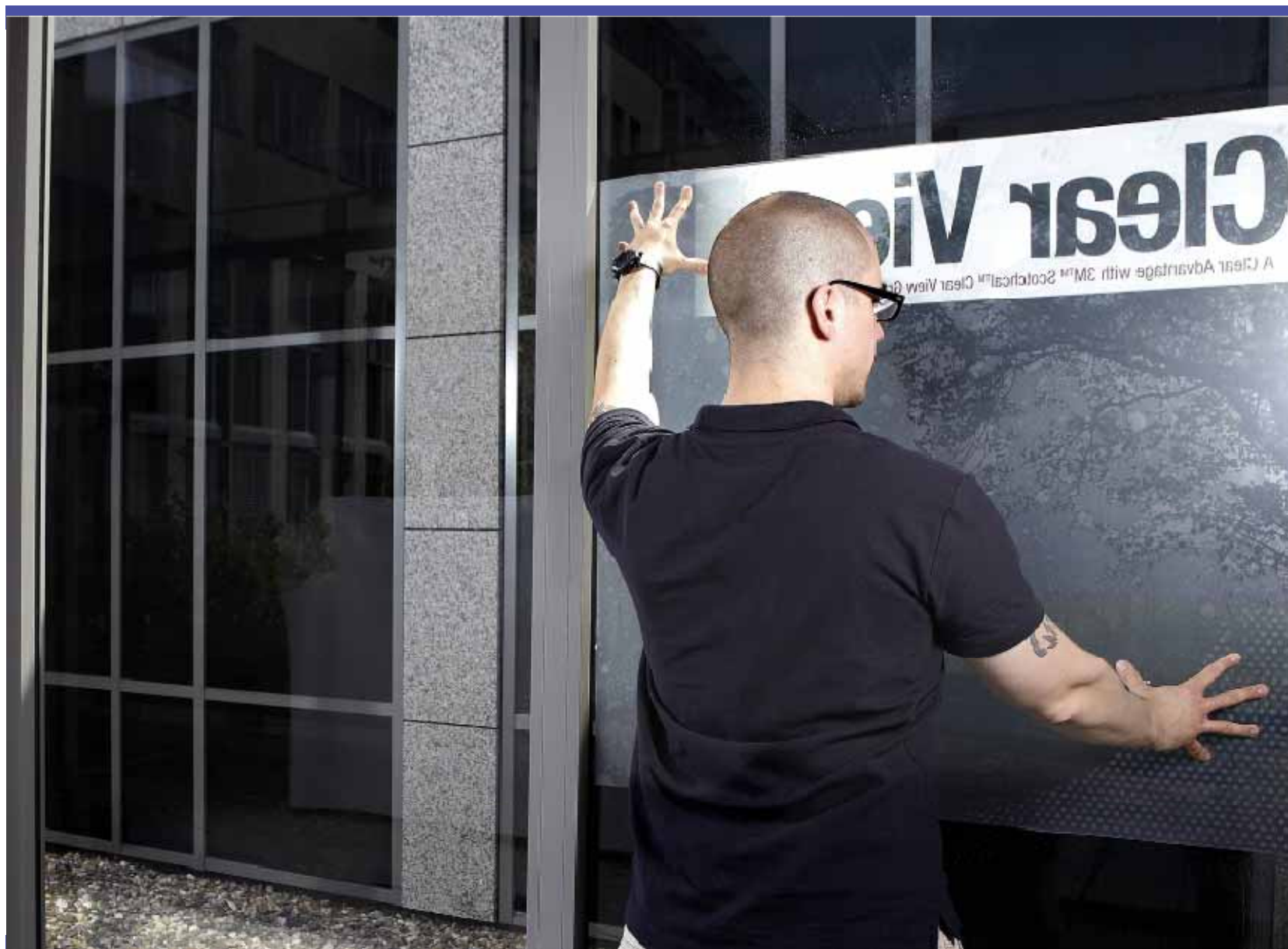


Prawidłowy sposób aplikacji na mokro folii graficznej 3M™ Scotchcal™ Clear View Graphic Film 8150 | Etap 5

Przygotowanie do naklejenia grafiki:

Spryskać wodą z detergentem szybę obok miejsca aplikacji.





Prawidłowy sposób aplikacji na mokro folii graficznej 3M™ Scotchcal™ Clear View Graphic Film 8150 | Etap 6

Przygotowanie do naklejenia grafiki:
Przyłożyć grafikę do szyby stroną zadrukowaną.





Prawidłowy sposób aplikacji na mokro folii graficznej 3M™ Scotchcal™ Clear View Graphic Film 8150 | Etap 7

Przygotowanie do naklejenia grafiki:

Usunąć podkład spryskując wodą z detergentem stopniowo odsłaniający klej.

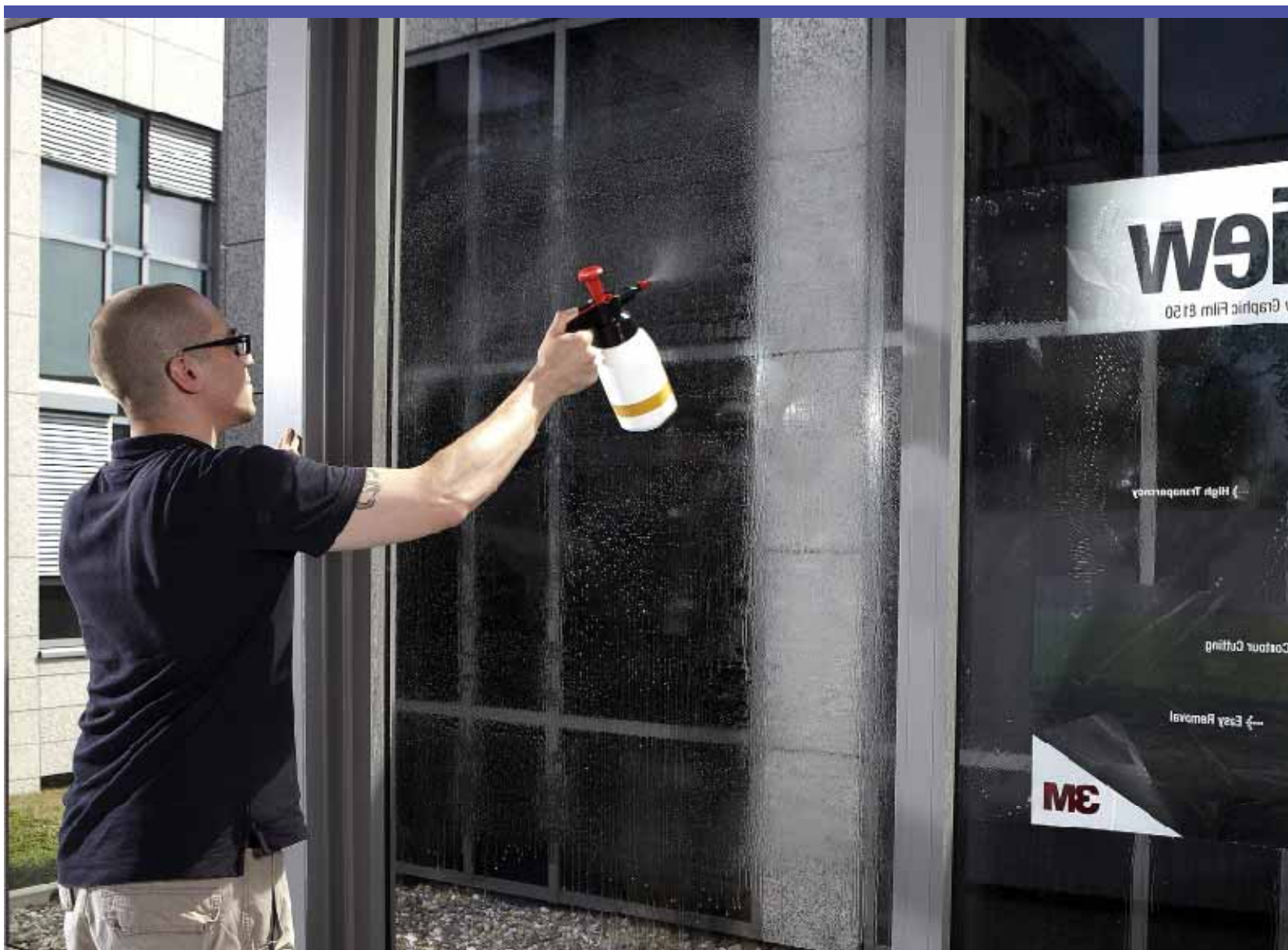




Prawidłowy sposób aplikacji na mokro folii graficznej 3M™ Scotchcal™ Clear View Graphic Film 8150 | Etap 8

Przygotowanie do naklejenia grafiki:
Spryskać całą powierzchnię kleju.



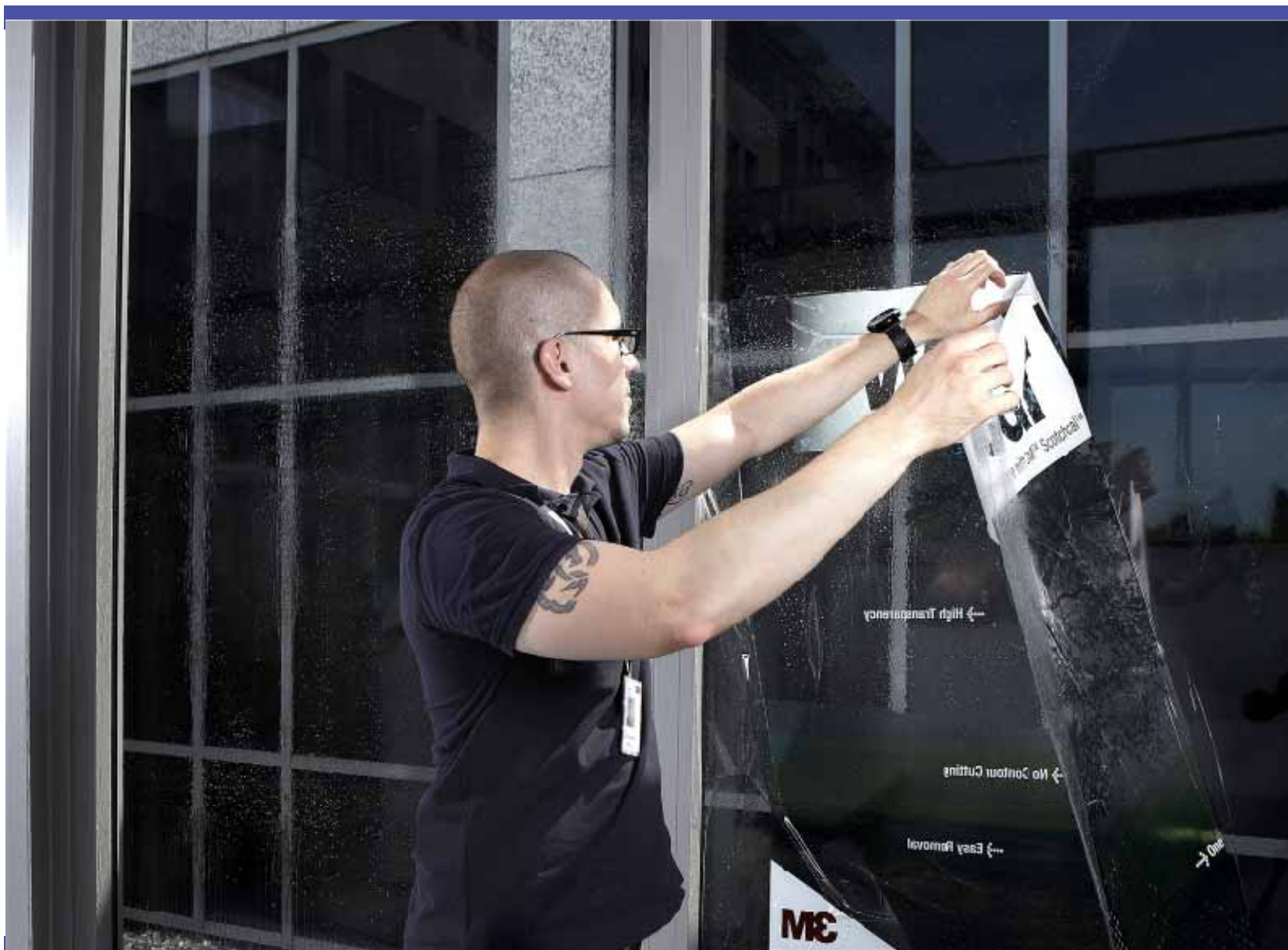


Przedstawiony sposób aplikacji na mokro folii graficznej 3M™ Scotchcal™ Clear View Graphic Film 8150 | Etap 9

Instalacja grafiki:

Spryskać wodą z detergentem całą powierzchnię, na którą ma być naklejona folia.

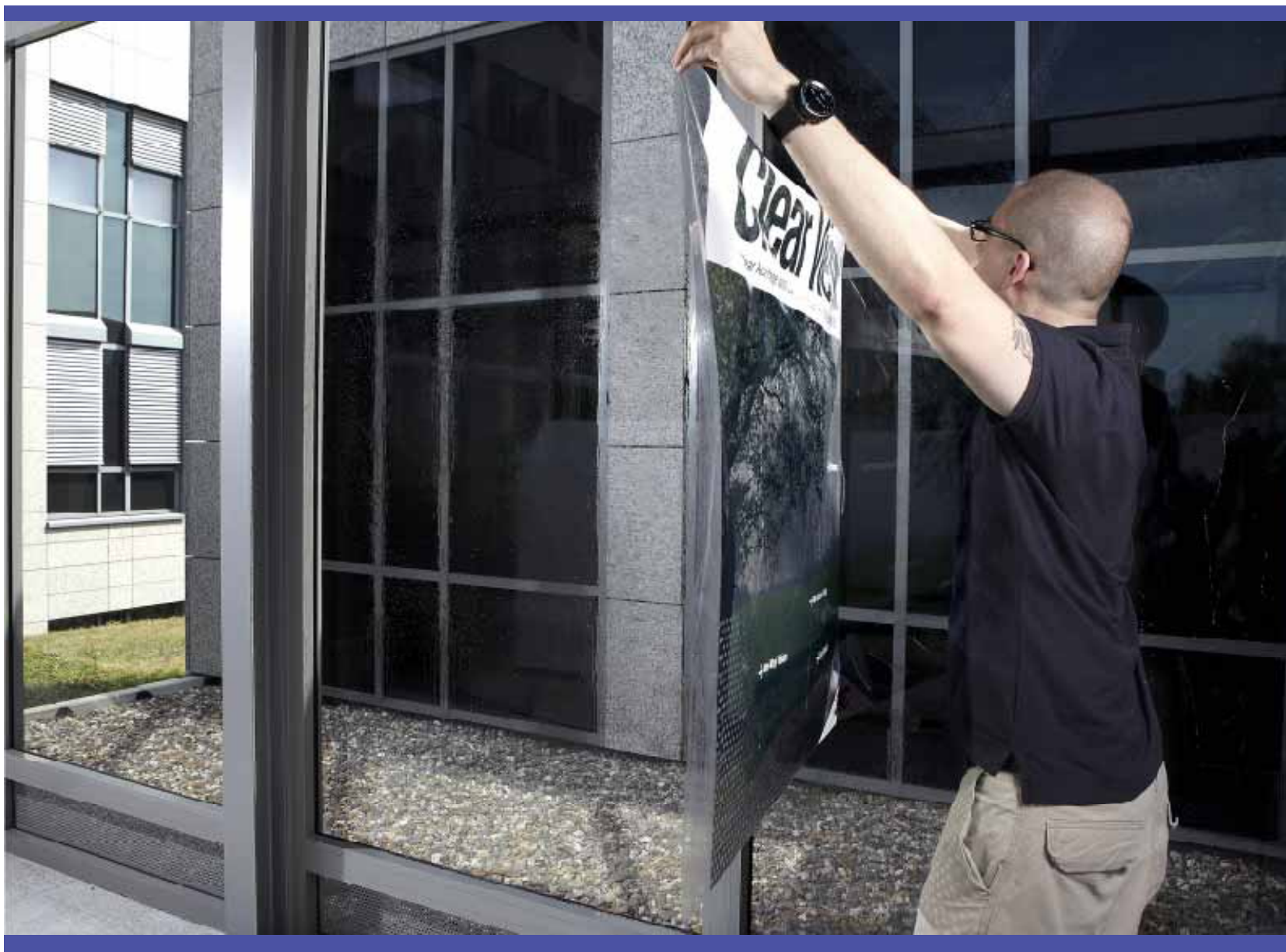




Prawidłowy sposób aplikacji na mokro folii graficznej 3M™ Scotchcal™ Clear View Graphic Film 8150 | Etap 10

Instalacja grafiki:
Zdjąć grafikę z szyby.

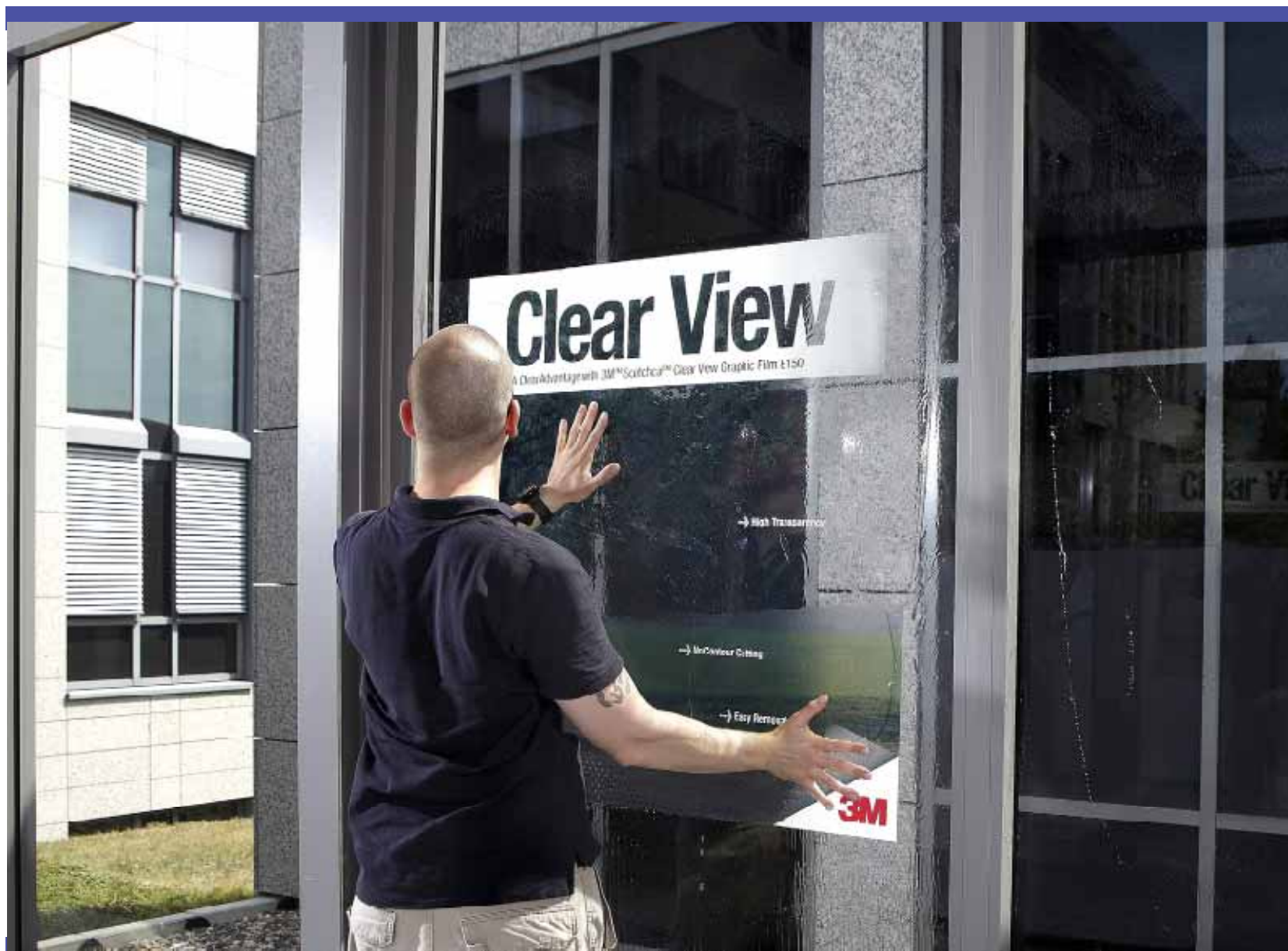




Prawidłowy sposób aplikacji na mokro folii graficznej 3M™ Scotchcal™ Clear View Graphic Film 8150 | Etap 11

Instalacja grafiki:
Odwrócić grafikę.





Przedstawienie sposobu aplikacji na mokro folii graficznej 3M™ Scotchcal™ Clear View Graphic Film 8150 | Etap 12

Instalacja grafiki:
Spozycjonować grafikę w miejscu aplikacji.



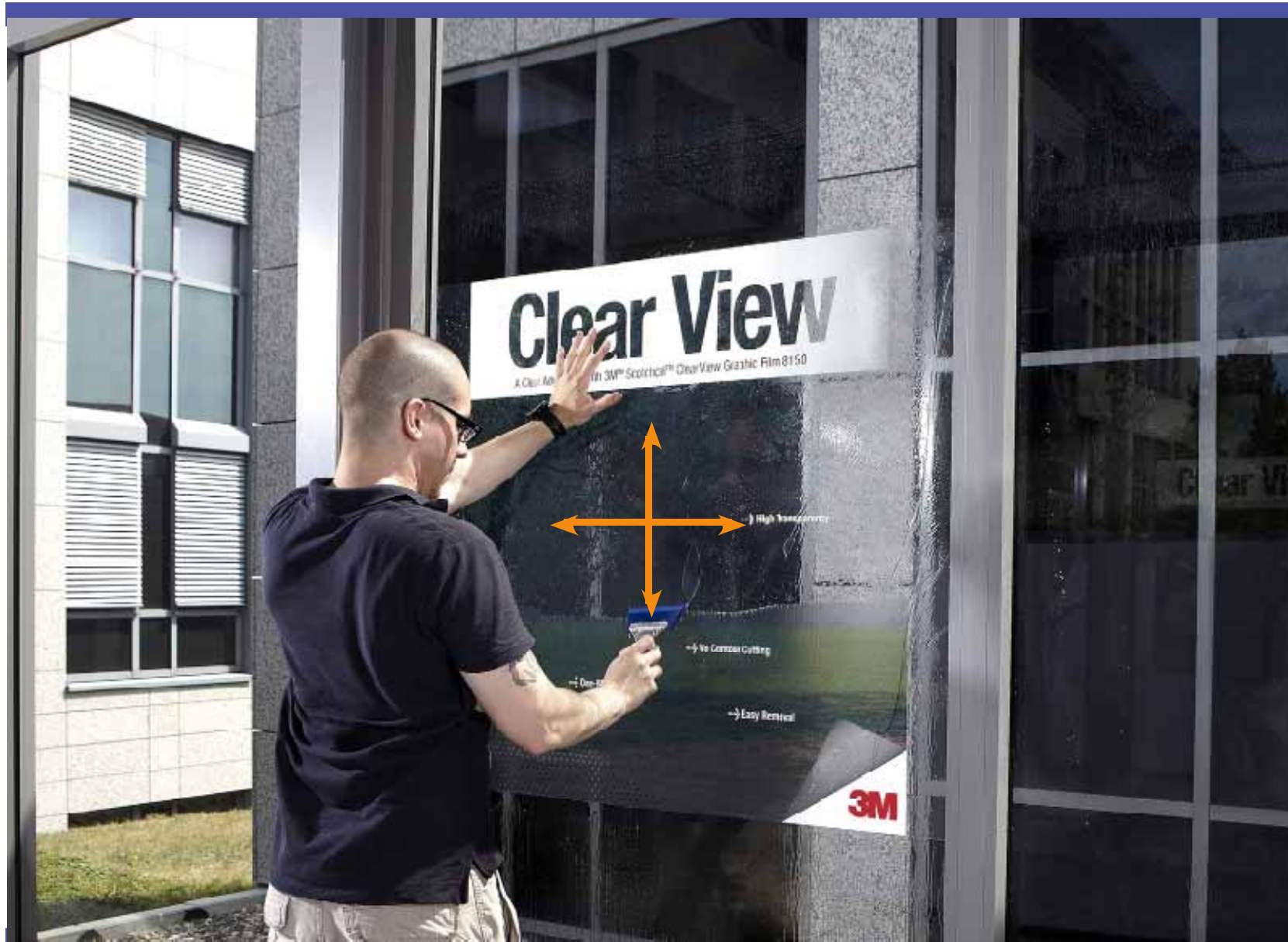


Przewidywany sposób aplikacji na mokro folii graficznej 3M™ Scotchcal™ Clear View Graphic Film 8150 | Etap 13

Instalacja grafiki:

Spryskać wodą z detergentem powierzchnię grafiki dla lepszego poślizgu.





Przedstawiony sposób aplikacji na mokro folii graficznej 3M™ Scotchcal™ Clear View Graphic Film 8150 | Etap 14

Instalacja grafiki:

Poczynając od środka wycisnąć wodę spod folii najpierw w kierunku pionowym, potem poziomo.





Prawidłowy sposób aplikacji na mokro folii graficznej 3M™ Scotchcal™ Clear View Graphic Film 8150 | Etap 15

Instalacja grafiki:

Spryskać ponownie powierzchnię grafiki wodą z detergentem i zawsze w razie korekt.





Prawidłowy sposób aplikacji na mokro folii graficznej 3M™ Scotchcal™ Clear View Graphic Film 8150 | Etap 16

Instalacja grafiki:

Zetrzeć wodę ściągaczką we wszystkich kierunkach zawsze zaczynając od środka.





Przedstawiony sposób aplikacji na mokro folii graficznej 3M™ Scotchcal™ Clear View Graphic Film 8150 | Etap 17

Instalacja grafiki:
Naklewanie prawie zakończone...

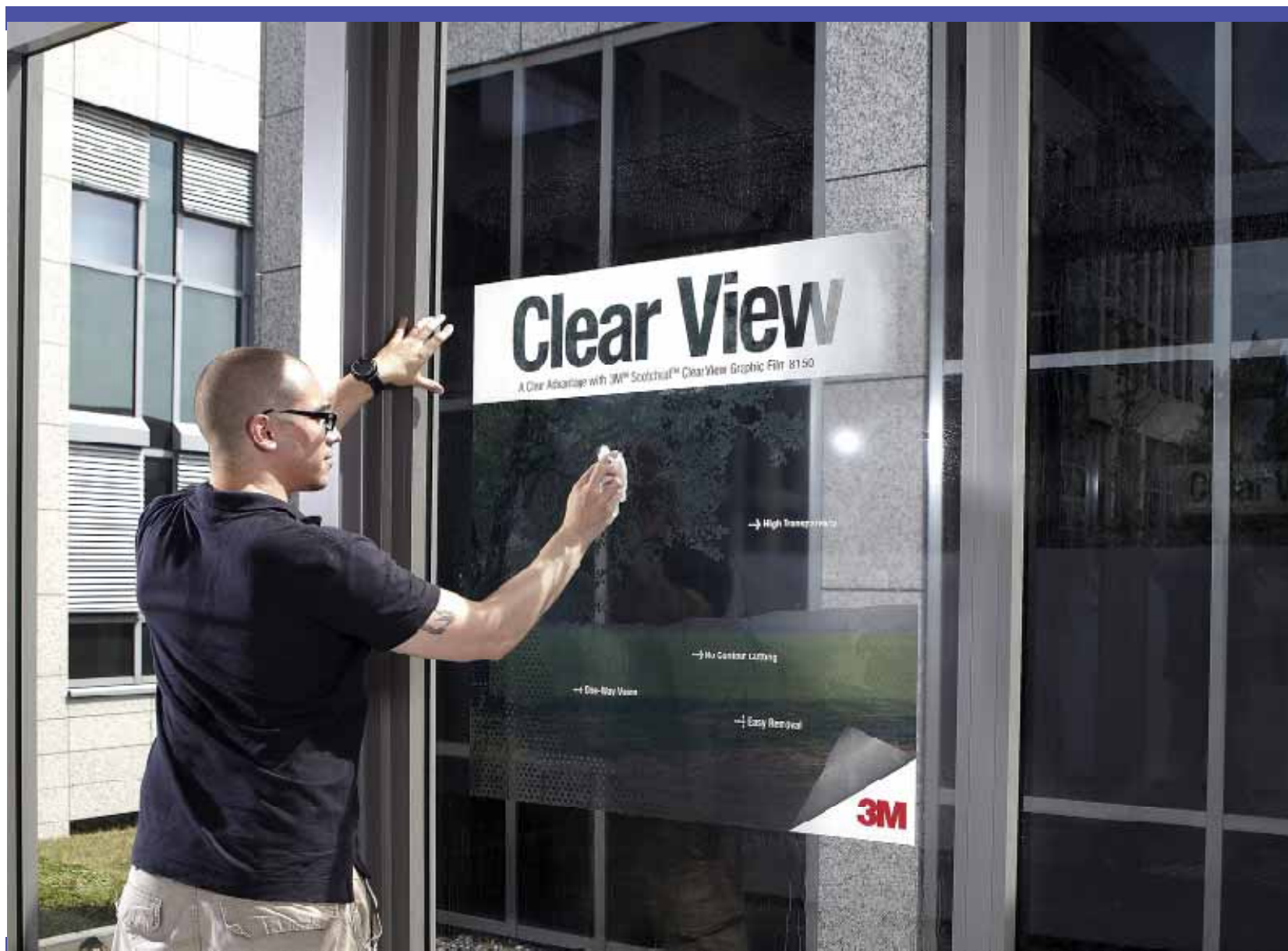




Przedstawiony sposób aplikacji na mokro folii graficznej 3M™ Scotchcal™ Clear View Graphic Film 8150 | Etap 18

Instalacja grafiki:
Spryskać powierzchnię wodą z detergentem ostatni raz.





Prawidłowy sposób aplikacji na mokro folii graficznej 3M™ Scotchcal™ Clear View Graphic Film 8150 | Etap 19

Instalacja grafiki:
Wytrzeć grafikę do sucha ręcznikiem.





Przedstawienie sposobu aplikacji na mokro folii graficznej 3M™ Scotchcal™ Clear View Graphic Film 8150 | Etap 20

Grafika naklejona perfekcyjnie.

