

CALDERA



WIĘCEJ NIŻ RIP

Wszechstronne rozwiązanie dla branży drukarskiej



O firmie Caldera



Caldera to producent oprogramowania z 25-letnim doświadczeniem w opracowywaniu, sprzedaży i obsłudze zaawansowanego technologicznie oprogramowania do obrazowania wielkoformatowego. Naszym celem jest uzyskiwanie doskonalszych kolorów, zwiększanie efektywności oraz konkurencyjności cenowej. Nasza seria nagradzanych, ukierunkowanych na produkcję programów do obsługi procesów druku i cięcia dostarcza rozwiązania wspomagające zarządzanie kolorami, obrazowanie oraz przetwarzanie dla urządzeń wielkoformatowych i grand format.

WIĘCEJ NIŻ RIP

Wszechstronne rozwiązanie dla branży drukarskiej

Druk przemysłowy

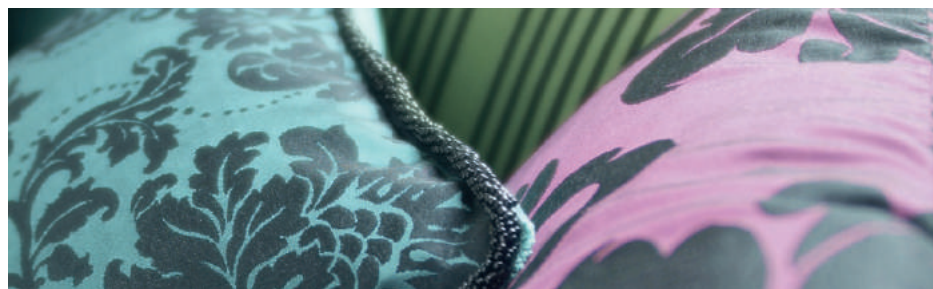
Oprogramowanie Caldera od lat cieszy się doskonałą reputacją w zastosowaniach kładących nacisk zarówno na funkcję, jak i na estetykę. Jest także zgodne ze wszystkimi powszechnie stosowanymi technologiami cyfrowymi. Funkcjonalność opracowana przez firmę Caldera stała się już podstawą produkcji przemysłowej, łącząc różnorodne procesy w jedno przyjazne dla użytkownika rozwiązanie.



- Duży zakres zgodności ze standardami kolorystycznymi
- Zaawansowane funkcje obsługi przepływu pracy
- Możliwość dostosowania do różnych produktów zarządzających przepływem pracy innych firm

Druk na tkaninach

Oprogramowanie Caldera zapewnia przyjazne, a jednocześnie wszechstronne rozwiązania do druku na tkaninach. Nasze programy RIP oferują m.in. funkcję Step&Repeat, która umożliwi automatyczną optymalizację rozmieszczenia wzoru (przesuwa go, obraca lub odwraca, aby zapewnić jego dokładne dopasowanie), a narzędzie Custom Inkset wspiera tworzenie nowych zestawów atramentów i zarządzanie nimi.



- Zoptymalizowane dla uzyskania wysokiej klasy druku na tkaninach
- Powtarzanie wzoru i nesting
- Zarządzanie atramentami przy użyciu funkcji

Łączenie druku i oznakowania cyfrowego

VariableDisplay to rozwiązanie z obszaru oznakowania cyfrowego, zapewniające płynną integrację drukiem cyfrowym, umożliwiając tworzenie materiałów promocyjnych, informacyjno-reklamowych, ilustrujących wydarzenia oraz szeregu innych ekscytujących projektów.



- Intuicyjny interfejs graficzny umożliwiający łatwe, a jednocześnie zaawansowane zarządzanie listą otwierania
- Możliwość stosowania na dowolnym wyświetlaczu, projektorze wideo lub elektronicznym nośniku reklamowym
- Obsługa wielu formatów multimediów

Caldera Version 11

Więcej mocy, więcej potencjału

Zintegrowana z APPE 4, gotowa na najnowszą wersję systemu Mac OS i dostępna w wielu językach wersja Caldera V11 przyspiesza przetwarzanie obrazu, zmniejsza zużycie atramentu i nośników oraz poprawia organizację we wszystkich zastosowaniach związanych z drukiem wielkoformatowym.



VERSION 11 Anniversary Edition

Zaprojektowana, aby ułatwić pracę i przyspieszyć produkcję, nowa wersja V11 usuwa bariery między Tobą a drukiem bez ograniczeń.

PrintBleed

W programie Caldera V11 wprowadzono nową technologię klonowania pikseli Print Bleed, umożliwiającą lepsze wykończenie krawędzi płócien lub drukowanie od krawędzi do krawędzi. True Bleed to nowy rozdział w dziedzinie maksymalizacji dokładności w drukowaniu na tkaninach, druku przemysłowym oraz artystycznym. Pozwala na uniknięcie powstawania białych linii wzdłuż krawędzi cięcia poprzez replikowanie pikseli, co oznacza, że wzory i matryce są przetwarzane z chirurgiczną precyzją, zapewniając niezrównane rezultaty.

Zaawansowane technologie

Caldera V11 oferuje szereg wiodących na rynku funkcji oprogramowania RIP, które ułatwiają i przyspieszają proces produkcyjny. Wersja V11 wykorzystuje pełnię możliwości najnowszego rozwiązania Adobe PDF Print Engine (APPE A), aby stworzyć płynne i łagodne przejścianalne oraz usprawnić zarządzanie kolorami spotowymi. Dzięki użyciu języka OpenGL, Caldera V11 wykorzystuje możliwości komputera do maksimum, co umożliwia szybszą wymianę danych druku z elementami systemu. Technologia Tile Parallel Processing redukuje czas przetwarzania obrazów przez inteligentne użycie procesora.

127 kolorów spotowych

Koniec problemów z dobraniem kolorów marek. V11 rozszerza gamę kolorów spotowych do 127 różnych odcieni, tak aby możliwe było dopasowanie wyjątkowych kolorów z absolutną dokładnością.

Synchronizacja sterowników, profili i aktualizacji

Dzięki nowej funkcji Sync&Deploy oprogramowanie Caldera V11 potrafi synchronizować sterowniki drukarek, profile nośników i aktualizacje wersji w całej strukturze produkcyjnej. W rezultacie czas instalacji jest krótszy, ponieważ konfiguracja jest wysyłana do wielu stanowisk.

Rozwiązania RIP

WYJĄTKOWE ROZWIĄZANIA DRUKU PRODUKCYJNEGO W SZTUKACH GRAFICZNYCH

Nasze rozwiązania są opracowywane z myślą większej szybkości, niezawodności i elastyczności. Jest to najnowocześniejsze oprogramowanie do druku wielkoformatowego, współpracujące z urządzeniami do druku wielkoformatowego wszystkich wiodących producentów.

Oprogramowanie Caldera, zawierające kluczowe funkcje takie jak automatyczny nesting (zwykły oraz według rzeczywistego kształtu), zaawansowane płytkowanie, obsługa kolorów ICC i automatyzacja zadań, to wszechstronne narzędzie dla operatorów druku chcących udoskonalić proces produkcyjny na wielu urządzeniach jednocześnie, uzyskując jednocześnie spójne kolory oraz oszczędzając tusz i nośniki.

Nasze nagradzane przez branżę rozwiązania do obsługi pełnego procesu drukowania i cięcia, VisualRIP+ i GrandRIP+, są wybierane przez wiele zakładów drukarskich ze światowej czołówki.

Caldera

VisualRIP+



Opracowane dla średniej lub dużej produkcji i środowisk obejmujących wiele urządzeń.

Caldera

GrandRIP+



Opracowane dla dużej produkcji, i środowisk obejmujących wiele urządzeń, w tym urządzenia typu typu flatbed i grand format.

WYMAGANIA SYSTEMOWE

PC:

System Linux: CALDERA Debian 1.1, 2.0 lub 2.1
 RAM: 4 GB lub 8 GB (zalecane)
 Minimum 1 GB na rdzeń, zalecane co najmniej 2 GB na rdzeń
 Procesor: Intel Core i3, i5 lub i7
 Dysk twardy: 250 GB
 Monitor / karta graficzna: Minimalna rozdzielczość 1280x1024

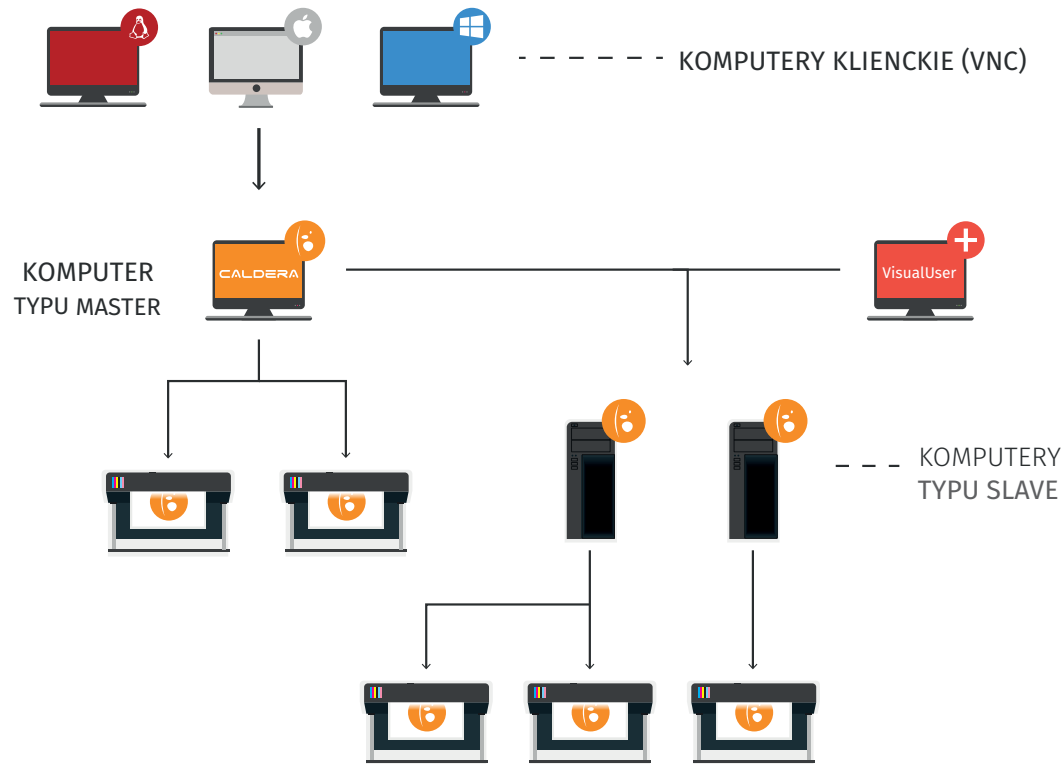
MAC:

Komputery MacBook Air i MacBook Pro nie są obsługiwane!
 Urządzenia oparte na PPC (65, 64,...) nie są obsługiwane!
 Wymagania sprzętowe: Mac mini, iMac lub Mac Pro z procesorem Intel Core i3, i5 lub i7.
 System: OS 10.7+ (sprawdź zgodność)
 RAM: 4 GB lub więcej Minimum 1 GB na rdzeń, zalecane co najmniej 2 GB na rdzeń.
 Dysk twardy: 250 GB
 Monitor / karta graficzna: Minimalna rozdzielczość 1280x1024

FUNKCJE	VISUAL	GRAND
Typ kontroli drukarki	Bezpośredni	Sterownik i bezpośredni
Konfiguracja drukarki	Wiele urządzeń	Wiele urządzeń
Obsługa procesu cięcia	Cięcie na rolce	Cięcie na rolce i flatbed
Wielkość druku/produkcji	Średnia lub duża	Średnia lub duża
Formaty druku	Roll-to-roll	Roll-to-roll i Flat-bed
Rodzaje atramentów	Wodne, eko-solwentowe, lateksowe, UV, Dye-Sub	Wodne, eko-solwentowe, lateksowe, UV, Dye-Sub
Zastosowanie	Szyldy, grafika cyfrowa, materiały reklamowe, drukowanie na tkaninach	Szyldy, grafika cyfrowa, materiały reklamowe, drukowanie na tkaninach, druk przemysłowy
OBSŁUGA PDF		
True Adobe PDF Print Engine 4.0	✓	✓
TECHNOLOGIE PRODUKCYJNE		
Środowisko wielozadaniowe	✓	✓
Przetwarzanie RIP podczas druku innego zadania	✓	✓
Podgląd w wysokiej jakości	✓	✓
Step & Repeat	✓	✓
Płytkowanie Tiling+	✓	✓
SignMark	✓	✓
Łączenie i komponowanie zadań	✓	✓
VisualUser	Opcjonalne	Opcjonalne
VisualRemote	Opcjonalne	Opcjonalne
ZARZĄDZANIE KOLORAMI		
Obsługa ICC	✓	✓
Dopasowanie kolorów spotowych i biały atrament	✓	✓
EasyMedia	✓	✓
Biblioteki kolorów (Pantone, HKS, RAL, NCS, PPG)	✓	✓
Biblioteka profili kolorów standardowych online	✓	✓
Custom InkSet	Opcjonalne	Opcjonalne
AUTOMATYZACJA		
Automatyzacja zadań	✓	✓
Hot Folders	✓	✓
Nest-O-Matik	✓	✓
QuickPrint	✓	✓
OBSŁUGA PROCESU CIĘCIA		
Oznakowanie cięć	✓	✓
Contour Nesting	✓	✓
VisualCut	✓	✓
GrandCut	Opcjonalne	✓
Trim-O-Matik	Opcjonalne	Opcjonalne
OPTIMALIZACJA PRODUKCJI		
Kody QR	✓	✓
Panel PrintBoard	✓	✓
CostProof	Opcjonalne	Opcjonalne
CostView	Opcjonalne	Opcjonalne
InkPerformer	Opcjonalne	Opcjonalne
MONITOROWANIE JAKOŚCI		
Weryfikacja norm druku (FOGRA)	Opcjonalne	Opcjonalne
Weryfikacja norm druku (G7)	Opcjonalne	Opcjonalne

Architektura master-slave

Dzięki użyciu architektury głównej repliki (master-slave) firmy Caldera, jeden komputer nadrzędny RIP (Mac lub PC) może zarządzać nieograniczoną liczbą urządzeń RIP lub drukarskich, zapewniając rozproszone przetwarzanie oparte na skalowalnej sieci. Caldera to skalowane rozwiązanie RIP, sterujące wszystkimi drukarkami i maszynami do ciecienia w sieci.



KORZYŚCI DLA UŻYTKOWNIKA

- Konsolidacja sterowania na jednej platformie
- Krótsze i łatwiejsze szkolenia
- Większa wydajność produkcji i spójność kolorystyczna
- Jedna aktualizacja dla wszystkich maszyn
- Oszczędność

Obsługa procesu cięcia

Rozwiązanie do obsługi procesu cięcia Caldera sprawia, że nawet skomplikowane zadania cięcia stają się łatwe, między innymi dzięki możliwości zarządzania wieloma konturami w jednym pliku.

- Zapewnia precyzję w całym procesie cięcia
- Zarządza wieloma konturami w jednym pliku
- Generuje plik dla konkretnej maszyny przy każdym zadaniu z osobną
- Automatycznie konfiguruje oznaczenia kroju dla konkretnych urządzeń
- Prowadzi cięcie wzdłuż osadzonych konturów dokumentu

Zarządzanie cięciem

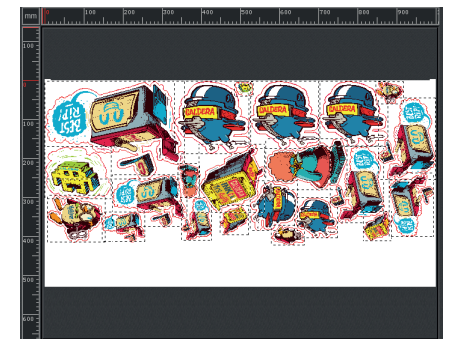
Funkcja ContourNesting

Optymalizuj użycie nośników dzięki układaniu wydruku według rzeczywistych konturów.

- Funkcja **ContourNesting** bierze pod uwagę rzeczywisty kształt obrazu, optymalnie rozmieszczając elementy w celu uniknięcia strat. Teraz oprogramowanie Caldera wykrywa zewnętrzny kontur cięcia i na jego podstawie optymalizuje rozmieszczenie.



Standardowy nesting
Wysokosc: 500mm



Contour Nesting
Wysokosc: 420mm

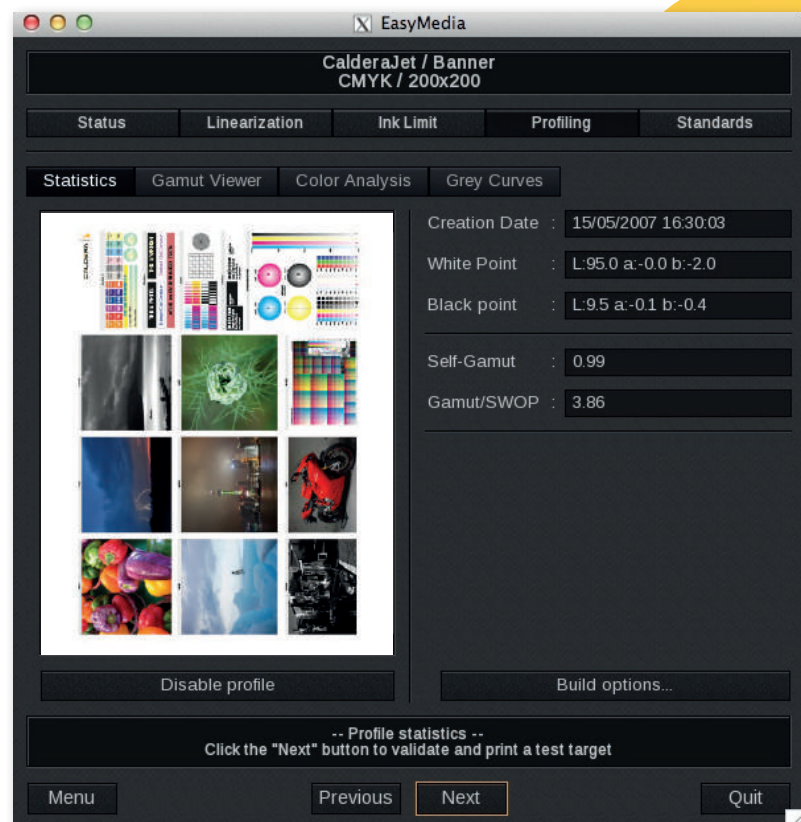
Zarządzanie kolorami

Kalibracja konfiguracji druku zapewniająca najwyższą precyzję kolorów

Kreator **EasyMedia** umożliwia błyskawiczne określenie gamy kolorystycznej dla dowolnej konfiguracji druku na dowolnym nośniku. Dzięki prostym krokom kreatora **EasyMedia**, umożliwiającym kalibrowanie przejść, linearyzacji oraz zużycia atramentu, drukarki mogą zoptymalizować przetwarzanie kolorów w celu zapewnienia stabilności i spójności całej produkcji.

Zarządzanie kolorami

EasyMedia



Spektrofotometry

Spektrofotometry ręczne:



i1Pro2 to ręczne, łatwe w użyciu i tanie urządzenie pomiarowe, które zapewnia dokładne odczyty na potrzeby profilowania.



Przenośne i niezależne od komputera profesjonalne urządzenie spektrofotometryczne Caldera **ColorPad** może być umieszczone i używane bezpośrednio na drukarce. Zintegrowany wyświetlacz dotykowy ułatwia interakcję z urządzeniem i zapewnia natychmiastowe informacje zwrotne. **ColorPad** to doskonałe narzędzie do pomiarów na wielu rodzajach nośników używanych w profesjonalnym druku cyfrowym, również wielkoformatowym i grand format, poza biurom.

Spektrofotometry automatyczne:



Automatyczny stół **TotalColor** to kompletne rozwiązanie do zarządzania kolorami i profilowania, umożliwiające pomiary na nośnikach przezroczystych i nieprzezroczystych, ze zmienną średnicą otworu mierniczego (2, 6 i 8 mm), dla druków o małej i dużej rozdzielczości, zarówno gładkich, jak i strukturalnych. Stół **TotalColor** umożliwia pomiary na materiałach o grubości nawet 20 mm.



Caldera EasyColor to automatyczne rozwiązanie do linearyzacji oraz profilowania urządzeń fotograficznych i wielkoformatowych, dla materiałów giętkich, odbłaskowych i przezroczystych o grubości do 0,7 mm. Łatwe w użyciu, wszechstronne i kompaktowe narzędzie **Caldera EasyColor** to najprostszy sposób na osiągnięcie najwyższej jakości wydruku na urządzeniach cyfrowych.



Robot **i1i0** to automatyczny system pomiaru wzorców kalibracyjnych, współpracujący z urządzeniami i1Pro2. To doskonałe rozwiązanie dla fotografów, projektantów i drukarzy, chcących przyspieszyć i zautomatyzować proces pomiaru. Wystarczy podłączyć urządzenie i ustawić wzorec testowy, a system skanujący wykona całą pracę. Koniec ręcznego szczytywania próbek!

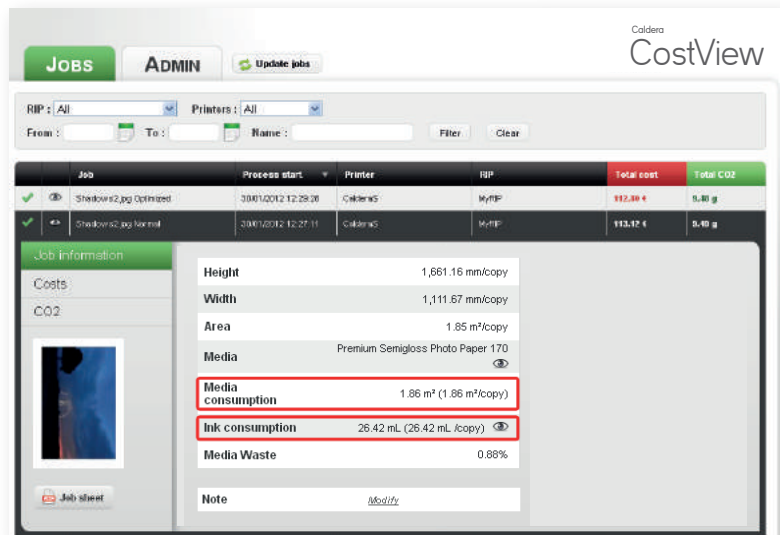
Optymalizacja produkcji

Zwiększ zyski dzięki funkcji CostView: zobacz przegląd wszystkich kosztów po druku

W ramach prostego interfejsu przeglądarki internetowej, kierownicy produkcji mogą wyświetlać oczekujące zadania druku lub cięcia w czasie rzeczywistym, monitorować zużycie i koszty atramentu i nośników oraz automatycznie dodawać inne koszty.

- Zarządzanie kosztami

Funkcja CostView



The screenshot shows the CostView interface with a table of jobs and a detailed view of a specific job. The table lists jobs with columns for Job, Process start, Printer, RIP, Total cost, and Total CO2. The detailed view shows job information such as Height, Width, Area, Media, Media consumption, Ink consumption, and Media Waste.

Job	Process start	Printer	RIP	Total cost	Total CO2
Shadows2.jpg Optimized	30/01/2012 12:28:06	Caldera5	MyRIP	112,38 €	9,40 g
Shadows2.jpg Normal	30/01/2012 12:27:11	Caldera5	MyRIP	113,12 €	9,40 g

Job information

Height: 1,861.16 mm/copy
Width: 1,111.67 mm/copy
Area: 1.85 m²/copy
Media: Premium Semigloss Photo Paper 170
Media consumption: 1.86 m² (1.86 m²/copy)
Ink consumption: 26.42 mL (26.42 mL/copy)
Media Waste: 0.88%

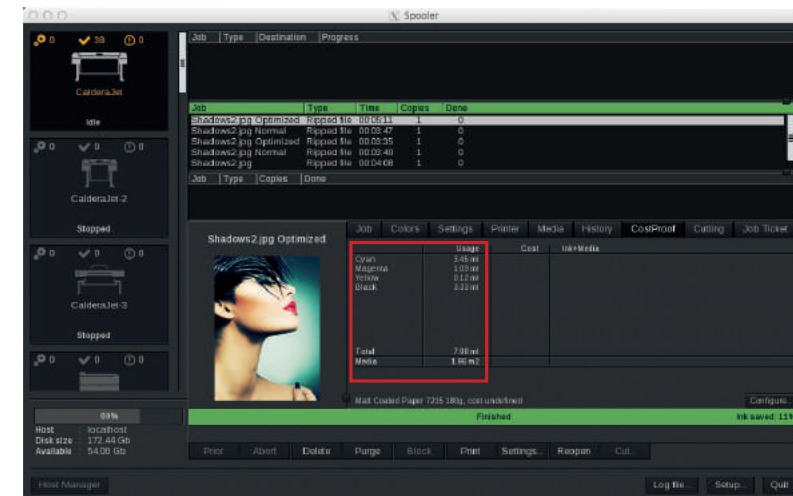
- Sprawdź, ile metrów kwadratowych zostało wydrukowanych na wybranej drukarce
- Sprawdzaj zużycie tuszu i nośników w poszczególnych zadaniach

Zoptymalizuj zużycie atramentu i obniż koszty dzięki funkcji

InkPerformer zapewnia możliwość śledzenia i optymalizacji zużycia atramentu, co daje znaczącą przewagę środowiskową i ekonomiczną nad konkurencją w druku komercyjnym.

- Optymalizacja zużycia atramentu

InkPerformer



The screenshot shows the InkPerformer interface with a table of jobs and a detailed view of a specific job. The table lists jobs with columns for Job, Type, Destination, Progress, Time, and Copies. The detailed view shows job information such as Ink usage for Cyan, Magenta, Yellow, and Black, and Total Ink usage.

Job	Type	Destination	Progress	Time	Copies	Done
Shadows2.jpg Optimized	Stopped file	11/1/2012	1	0		
Shadows2.jpg Normal	Ripped file	00:03:47	1	0		
Shadows2.jpg Optimized	Ripped file	00:03:35	1	0		
Shadows2.jpg Normal	Ripped file	00:03:46	1	0		
Shadows2.jpg	Ripped file	00:04:06	1	0		

Shadows2.jpg Optimized

Ink	Usage
Cyan	2.45 ml
Magenta	1.09 ml
Yellow	2.12 ml
Black	2.32 ml
Total	7.98 ml
Media	1.86 m²

- Monitorowanie i optymalizacja zużycia atramentu
- Oszczędność do 35% atramentu w czasie drukowania
- Mniejsza szkodliwość dla środowiska
- Szybki zwrot z inwestycji
- Wiele poziomów oszczędzania atramentu

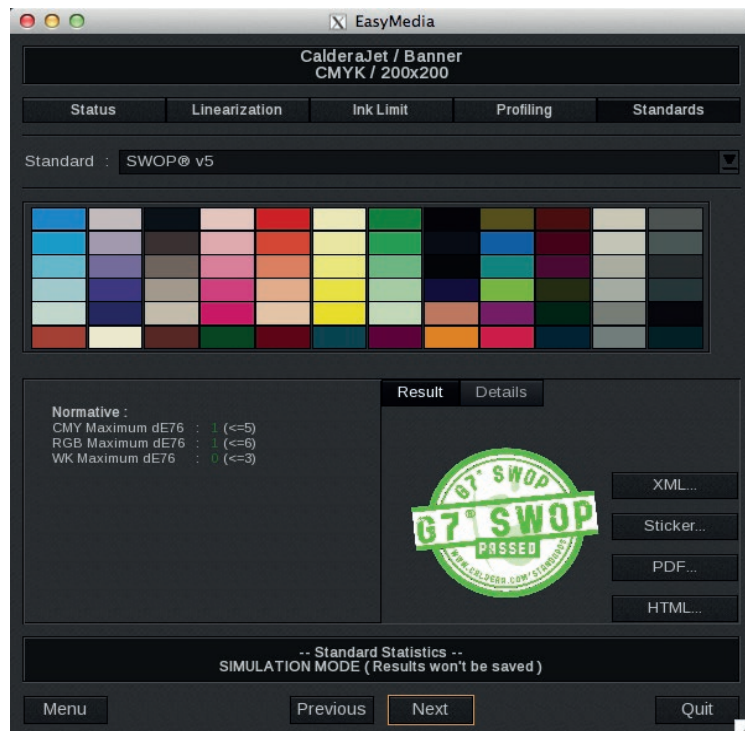
Monitorowanie jakości

Sprawdź zgodność pliku drukarskiego z normami branżowymi za pomocą narzędzia **PrintStandardVerifier**

Narzędzie PrintStandardVerifier firmy Caldera to odpowiedź na rosnące wymogi związane ze zgodnością z normami na rynku druku cyfrowego. Użytkownicy mogą teraz dodawać narzędzia do sprawdzania procesów drukowania do oprogramowania RIP lub zarządzającego przepływem pracy firmy Caldera, aby zagwarantować powtarzalny, zgodny z normami produkt za każdym razem.

Kontrola i jakość

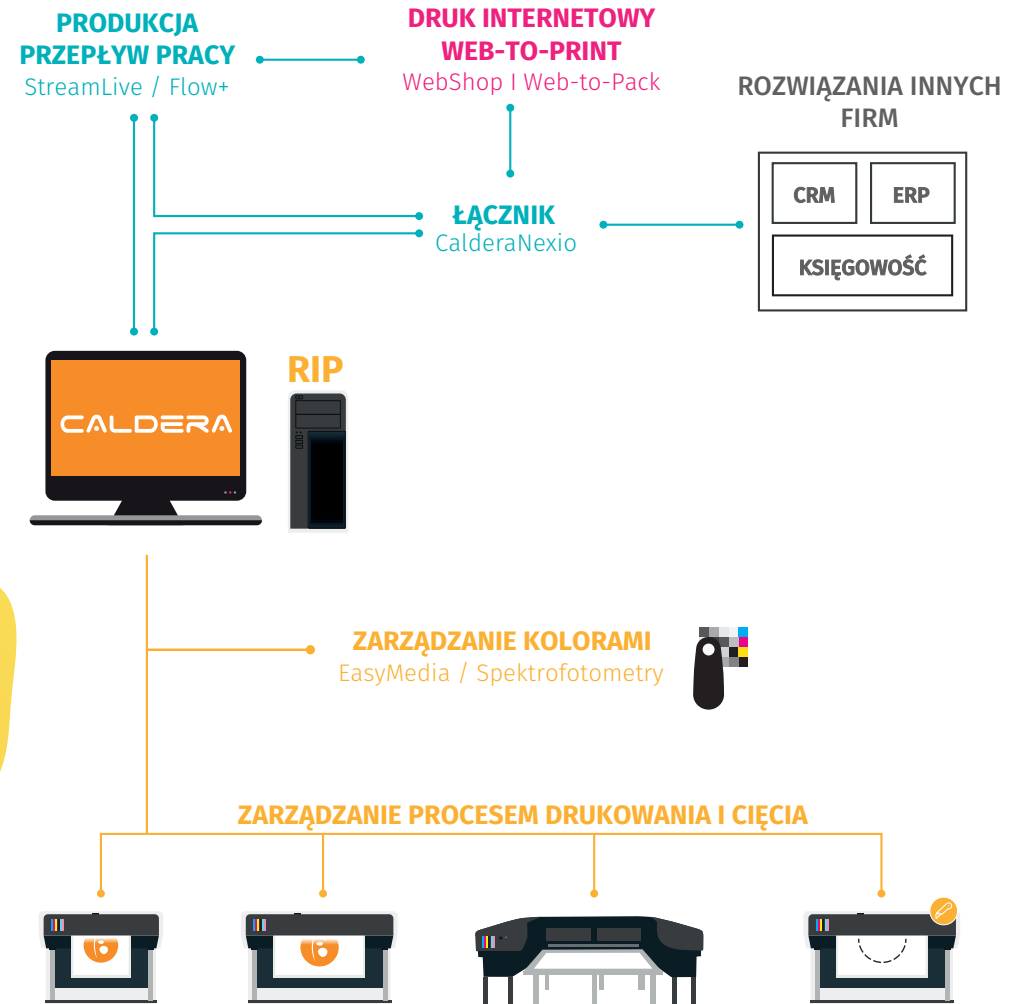
PrintStandardVerifier



Zapewnij zgodność procesów drukowania z normami ISO, Fogra i G7

Ekosystem Caldera

MOCNY ZESTAW ROZWIĄZAŃ DLA POPRAWY FUNKCJONOWANIA TWOJEJ FIRMY





Łatwa w użyciu aplikacja SaaS do obsługi zamówień i śledzenia



Łącznik produkcyjny zapewniający nowy poziom automatyzacji

CalderaNexio to rozwiązanie, które łączy oprogramowanie Caldera RIP i produkty innych firm używające standardowych protokołów JDF/JMF, umożliwiając tworzenie automatycznych sekwencji czynności w celu przyspieszenia produkcji i generowanie zaawansowanych raportów w celu poprawy jakości. Od programów ERP i księgowych po aplikacje internetowe, Nexio zapewnia sprawne połączenie, pomagając Ci zaoszczędzić czas i pieniądze w całym procesie produkcji druku.



Wszechstronne rozwiązanie LFP Web-to-print i Web-to-Pack

Jedyné rozwiązanie web-to-print opracowane specjalnie z myślą o druku wielkoformatowym, Webshop firmy Caldera, pomaga w promocji produktów online, otwierając nowe możliwości sprzedaży i zwiększając napływ zamówień do Twojej firmy.



Pomoc techniczna na całym świecie

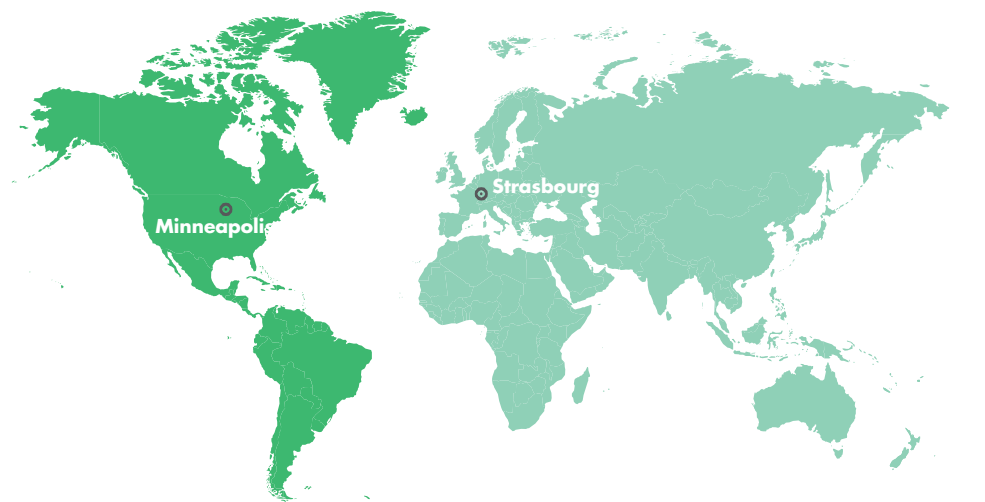
Grupa specjalistów w zakresie pomocy technicznej i szkoleń firmy Caldera zrobi wszystko, aby zapewnić szybkie i rzetelne wsparcie



Od analizy Twoich potrzeb produkcyjnych po instalację naszego oprogramowania RIP, od szkolenia techników po odpowiadanie na ich pytania pojawiające się w trakcie codziennej pracy, specjaliści firmy Caldera są gotowi, aby świadczyć wszechstronną pomoc techniczną.

Firma Caldera oferuje pełen pakiet usług dla drukarni:

- Dostęp do pomocy technicznej na całym świecie
- Pomoc i obsługa za pośrednictwem poczty e-mail
- Bezpośredni kontakt z zespołem pomocy technicznej firmy Caldera
- Zdalna obsługa (rozwiązywanie problemów na komputerze przy użyciu zdalnego dostępu)
- Bezpłatny dostęp do newslettera technicznego firmy Caldera



Ameryka Północna i Południowa

Poniedziałek – Piątek
9:00 – 18:00
(Czas centralny)

Europa, Bliski Wschód, Afryka oraz Azja i Pacyfik

Poniedziałek – Piątek
9:00 – 12:30
14:00 – 18:00
(Czas w Strasburgu)

Rozwiązania komputerowe

Profesjonalne komputery PC Dell z systemem operacyjnym Linux oraz zainstalowanym systemem RIP firmy Caldera



- Certyfikowany partner OEM firmy DELL
- Gwarantowane rozwiązania plug and print
- Obsługa techniczna na całym świecie
- Bez czekania na instalację oprogramowania

Wybór firmy Dell jako partnera w zakresie sprzętu komputerowego przez firmę Caldera umożliwia użytkownikom na uzyskanie gotowych do użycia rozwiązań, a także zwiększa dostępność i niezawodność naszych produktów dzięki doskonałej jakości, z której znana jest firma Dell.

Szybkie rozwiązania RIP dla szybkiej produkcji



- Ułatwia szybkie i sprawne przetwarzanie
- Umożliwia produkcję na dużą skalę

Platforma C4 Dynabtes firmy Caldera łączy kompleksowy zestaw zaawansowanych funkcji wspierających wysoką wydajność, korzystając z nowego zbioru algorytmów zaprojektowanych w celu pełnego wykorzystania szybkich procesorów GPU i innowacyjnych rozwiązań sprzętowych. C4 jest odpowiedzią na potrzeby najnowszych urządzeń do druku cyfrowego, w tym platform do tkanin, wymagających dużej wydajności i wsparcia ze strony zaawansowanego oprogramowania front-end i zarządzającego przepływem pracy.

Partnerzy

OEM I PARTNERZY STRATEGICZNI

Obsługa ponad 1000 wiodących w branży drukarni

Caldera ściśle współpracuje z wiodącymi producentami, opracowując optymalne rozwiązania spełniające różnorodne potrzeby rynku.

OEM Partnerzy:



Autoryzowani producenci:



Partnerzy strategiczni:



Referencje

Ponad 15 000 dostawców usług drukarskich zaufało firmie Caldera i korzysta z naszych rozwiązań, aby każdy dzień mógł być produktywny.

Caldera przez cały czas patrzy w przyszłość i wprowadza swoją wiedzę techniczną w dziedzinie druku atramentowego na nowe rynki i obszary zastosowań, takie jak produkcja (ceramika, szkło, drewno i drukowanie na tkaninach), opakowania, oznakowanie i prasy do druku cyfrowego.

SZYLDY, GRAFIKA CYFROWA I MATERIAŁY REKLAMOWE:

Argentyna: Gigantografica, Omnigraphics
Australia: Active Displays, GSP Print, Sumo Visual, Australian Graphics, Kings Cote, Resolution Imaging
Austria: Arian
Belgia: Dael Printing, Ye Print
Brazylia: Dinamica, Pigmentum
Chiny: Baicheng, Dong Sheng Advertising, Xiamen Art Printing
Kolumbia: Grupo Mercadeo
Czechy: Top Advert
Dania: LaserTryck
Egipt: Five Stars
Francja: Comptoir de l'Image, Dodeka, DS Impression, Picto, France Affiches, Nice Colors, Ad Visuel, Mangold, Ceanothe, TopColor, Komosol Groupe
Niemcy: CeweColor, FlyerAlarm, DieDruckerei, Niggemeyer
Hong Kong: Art One Production, Professional Production, Tri Color

Węgry: Eclipse Print, OSG
Włochy: DB Ingegneria dell'immagine, ImagingPro, Pixart Printing, TicTac
Irlandia: Horizon Graphics, McGowans
Japonia: Daido, Sign Artec, Tokyo Lithmatic
Korea: Dain Communication, Gaunet
Malezja: Pixio
Meksyk: Pancarta, Print
Nowa Zelandia: Broderick Print, Leeding Signs, Massy University, Print House, Boston Digital, Image Center, Original Screen
Holandia: Big Impact, Probo Print
Norwegia: Megaprint, SW Trykk
Peru: Litho Laser, Metacolor
Polska: City Service, Topcan
Rumunia: BigPrint
Rosja: LIGO
Serbia: DPC, NS Plakat
Singapur: Film Screen, Siner Graphic

Slowacja: Double P
Republika Południowej Afryki: Beith Digital, Bidvest, Hirt&Carter, Prismaflex, ScreenLine, Tali Digital
Szwecja: Big Image, Brand Factory, Giganprint, Storbildsbolaget
Taiwan: Forms Surface, Gain How Printing, Group Color Digital Image
Turcja: HKS Reklam
Wielka Brytania: Cestrian, Service Graphics
Zjednoczone Emiraty Arabskie: Reprotronics
Stany Zjednoczone: Big Mountain Imaging, Brand Imaging Group, Coloredge, Duggal Visual Solutions, Ferrari Color, Firehouse Image Center, Pictura, Vision Integrated Graphics.

TEXTILE PRINTING:

Austria: Typico Megaprints, Druck.at
Belgia: Bioracer, Visix
Chiny: Huzhou Anyge Digital Industry

Francja: Faber France, Duo Display, Ranitex
Holandia: Van Straaten

Polska: Voigt Promotion

INDUSTRIAL PRINTING:

Austria: Kaindl
Belgia: Wollux
Niemcy: Villeroy & Boch
Japonia: Goto Iron Works

Korea: Samyoung Industrial
Singapur: Sunway Woodcraft Construction, Tangs, Vim Technology & System Engineering

Wielka Brytania: Liquid Lens

Nasze nagrody

Oprogramowanie firmy Caldera było wielokrotnie nagradzane oraz doceniane przez profesjonalistów z branży i branżowe magazyny



Nagroda Wide-Format Imaging Readers Choice

Najlepsze oprogramowanie RIP: 2016, 2015, 2014, 2013, 2012, 2011, 2009, 2008
Najlepsze oprogramowanie do obsługi przepływu pracy: 2015, 2014, 2013
Najlepsze oprogramowanie do zarządzania kolorami: 2014, 2010, 2009
Najlepszy produkt: 2010, 2009, 2008



Viscom

Nagroda dla najlepszego oprogramowania: 2013
Najlepsze innowacyjne oprogramowanie: 2012
Najlepszy innowacyjny zielony produkt: 2012



Digital Printing & Imaging Association

Nagroda za najlepszą obsługę: 2013, 2012, 2011
Najlepsze oprogramowanie roku: 2010, 2009, 2008, 2006, 2002



Image Reports

Nagroda Angel Awards – RIP roku: 2007

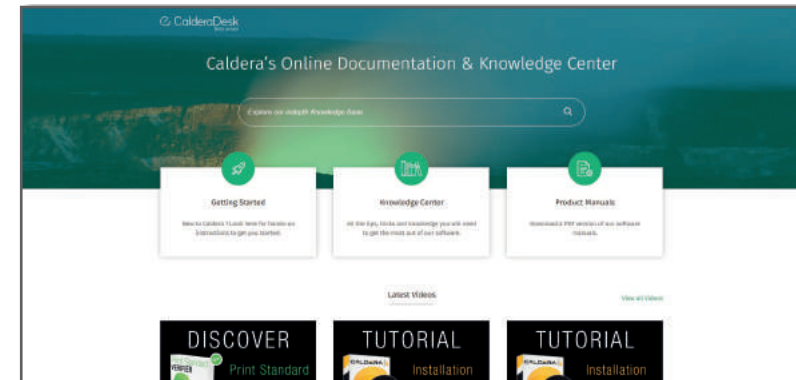
Zasoby

DARMOWE WERSJE PRÓBNE FIRMY CALDERA:

Demonet: demonet.caldera.com

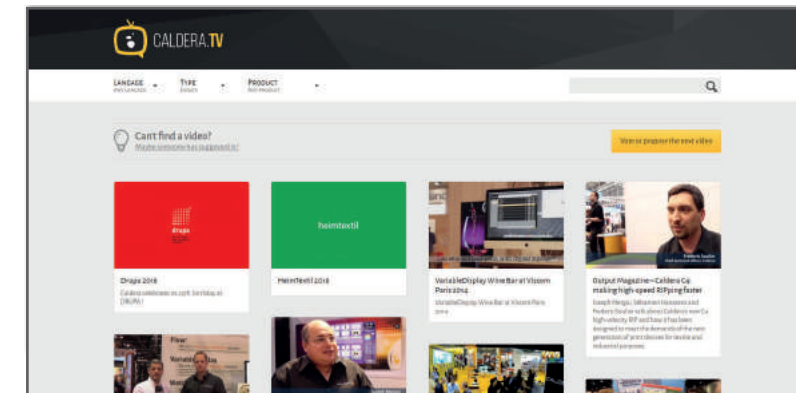
INFORMACJE DOSTĘPNE NA STRONIE:

CalderaDesk: calderadesk.caldera.com



OBEJRZYJ NASZE MATERIAŁY WIDEO!

Caldera.Tv: caldera.tv



KONTAKT:
Tomasz Ślawicki
tel: +48 504 222 886
mail: stawicki@integart.com.pl
www.integart.com.pl



Caldera - 1 rue des Freres Lumiere - P.A. d'Eckbolsheim BP 78002 - 67038 Strasbourg Cedex 2 -
Francja www.caldera.com - Tel. +33 388 210 000 - Fax +33 388 756 242 - contact@caldera.com

DYSTRYBUCJA

*Copyright 2016 Caldera. Wszelkie prawa zastrzeżone. Wszystkie znaki handlowe, logo oraz nazwy marek wymienione w tej publikacji są własnością autorów. Wszystkie zdjęcia i obrazy umieszczone w publikacji są własnością autorów. Niektóre obrazy są własnością istockphoto.com * Firma Caldera zastrzega sobie prawo do modyfikowania danych technicznych oprogramowania i zawartości cytowanej w tym dokumencie bez wcześniejszego zawiadomienia.*