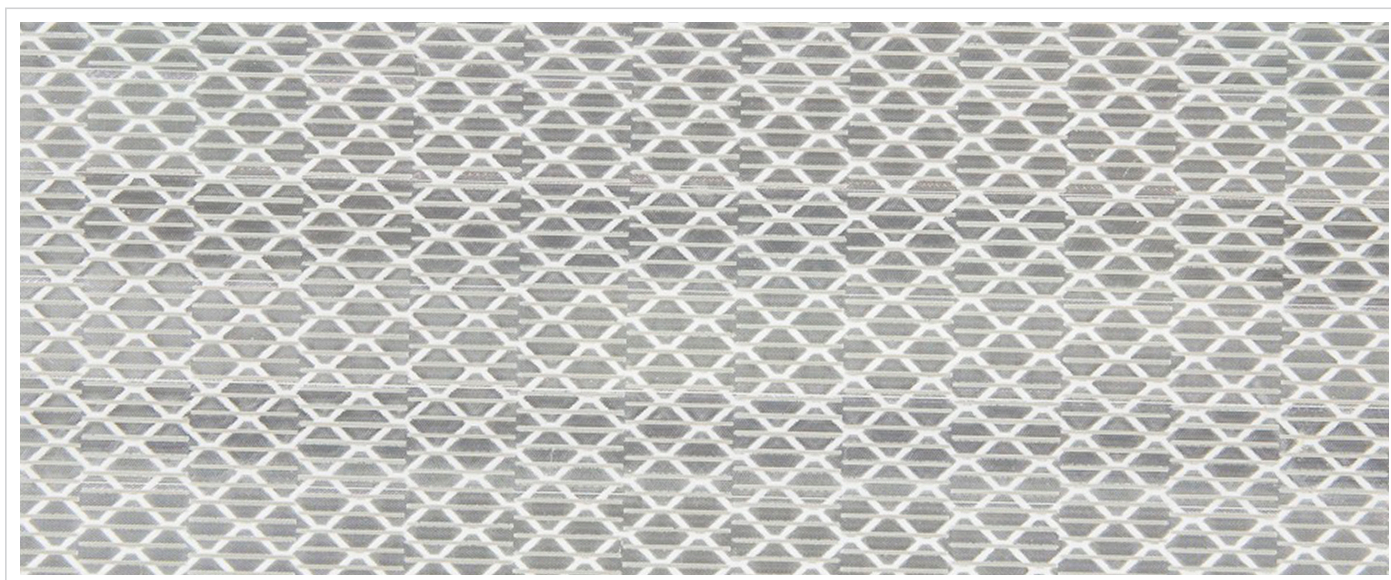


3M™ Scotchlite™ High Intensity Prismatic™ Folia odblaskowa serii 3930

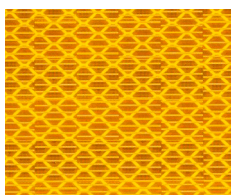


- ▶ mikropryzmatyczna folia odblaskowa typu 2
 - ▶ przeznaczona na stałe pionowe znaki drogowe
 - ▶ najwyższy współczynnik odblasku w tej klasie
 - ▶ do 10 lat gwarantowanej trwałości
 - ▶ samoprzylepna warstwa kleju akrylowego aktywowanego przez docisk
 - ▶ warstwa klejąca zabezpieczona foliowym linerem
 - ▶ całkowita grubość folii z linerem to 0,47mm
 - ▶ certyfikowana za zgodność z EN12899-1:2007, tabela 4, klasa odblaskowości RA2
- ▶ wygodne przetwarzanie:
 - farby sitodrukowe 3M™ serii 880I lub 880N
 - laminaty kolorowe 3M™ Scotchlite serii 1170
 - zadruk cyfrowy tuszami 3M™ serii 8800UV na drukarkach firmy Durst 161/162 TS
 - laminaty zabezpieczające 1160, 1170 i 1180
 - folia literowa 3M™ TFEC 260D
 - 3M™ SCPM-3, 3M™ SCPM-2, 3M™ TMP-5

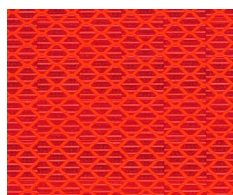
Folia 3M™ Scotchlite™ 3930 dostępna jest w rolkach o szerokościach 1220mm, 914mm, 820mm lub 762mm i nawoju 45,7m.



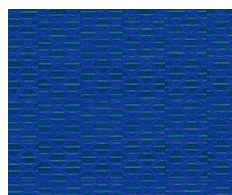
3930 - biały



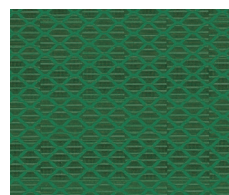
3931 - żółty



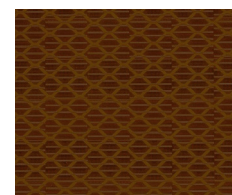
3932 - czerwony



3935 - niebieski



3937 - zielony



3939 - brązowy