

# Drukarka HP Scitex FB750



## Rozszerzenie oferty o zastosowania na twardych powierzchniach



### Większa różnorodność to większe zyski

- Rozszerz swoją ofertę o zastosowania o wysokiej wartości dla płyt o wymiarach 302 x 250 cm
- Drukuj na prawie wszystkich nośnikach (twardych i elastycznych)<sup>1</sup> do 64 mm; atramenty HP zapewniają trwałość i elastyczność
- Wyspecjalizuj się, przyciągnij nowych klientów; odkryj nowe możliwości, korzystając z białego atramentu<sup>2</sup>, wydruków dwustronnych, matowych/błyszczących i efektów tekstury.
- Wyższa jakość obrazu, ulepszone tryby drukowania zdjęć wysokiej gęstości i wysoka nieprzejrzystość bieli

### Wysoka wydajność i łatwość obsługi

- Wydajne drukowanie w pomieszczeniach — do 21,1 m<sup>2</sup>/godz<sup>3</sup>. i wysokie nakłady dzięki 3-litrowym zbiornikom atramentu HP
- Wydajny przepływ pracy pozwala jednocześnie ładować, drukować i zbierać materiały.
- Przyspiesz pracę dzięki obsłudze wielu obrazów i rozmiarów na maksymalnie 6 arkuszach jednocześnie i rzeczywistym druku do krawędzi
- Nowy uchwyt roli na blacie do elastycznych nośników umożliwia łatwe, szybkie i wydajne drukowanie niskich nakładów

### Wydajna maszyna, łatwa w obsłudze i kompaktowa

- Przygotuj się do drukowania — zaufaj rozwiązaniom HP, by uzyskać gwarantowane wyniki i wsparcie zaufanego partnera
- Postaw na trwałość — korzystaj z systemu przesuwania twardych materiałów i stołów do zadań specjalnych w urządzeniu o kompaktowych wymiarach.
- Długi czas pracy i opcje automatycznej konserwacji — serwisowanie głowicy i pomoc HP Print Care
- Pracuj bezpiecznie dzięki zamkniętej obudowie drukarki. Atramenty HP, odporne na działanie promieni UV, nie wymagają stałej wentylacji pomieszczeń<sup>4</sup>.

### Więcej na stronie: [hp.com/go/ScitexFB750](http://hp.com/go/ScitexFB750)

<sup>1</sup> Opcjonalny zestaw HP Scitex FB750 Roll Printing Kit umożliwia drukowanie na materiałach elastycznych. Jakość wydruku może się różnić w zależności od użytego materiału.

<sup>2</sup> Aby korzystać z białego atramentu, należy kupić pakiet uaktualnienia HP Scitex FB5xx/FB7xx White Upgrade Kit.

<sup>3</sup> Prędkość drukowania w pomieszczeniu w trybie drukowania oznakowań.

<sup>4</sup> Obowiązujące w Stanach Zjednoczonych przepisy BHP nie nakładają wymogu zainstalowania specjalnego sprzętu do wentylacji (filtracji powietrza). Decyzja o instalacji specjalnych urządzeń wentylacyjnych należy do klienta — w celu uzyskania szczegółów zobacz instrukcje dotyczące przygotowania miejsca. Klient powinien wziąć pod uwagę lokalne i krajowe wymagania oraz przepisy.



## Elastyczne i sztywne stojaki sklepowe

Setki wyjątkowych zastosowań do sklepów. Rozszerz swoją ofertę na wiele nośników — twardych i elastycznych.



## Oznakowania zewnętrzne

Zaoferuj wysoką trwałość bez ograniczeń dla oznakowań tymczasowych i stałych (trwałość do 3 lat)<sup>6</sup>.



## Stojaki ekspozycyjne

Elastyczne i bardzo trwałe atramenty dają nieskończone możliwości projektowe dla wolnostojących elementów ekspozycyjnych (FSDU). Drukuj na bardzo grubych nośnikach — do 6,4 cm.



## Sztuka i wystrój wnętrz

Zdobądź nowe rynki — hotele, restauracje i firmy dekoratorskie. Drukuj na różnych nośnikach — aluminium, drewno, szkło, lustra czy akryle.



## Zastosowania specjalne

Wysoce przesiąkliwe podświetlenia, efekty tekstury (matowe/połyskliwe, tekstury) i metaliczne efekty z atestem Color-Logic Solution<sup>5</sup> do zastosowań o wysokiej wartości.



## Grafika do witryn sklepowych

Wewnętrzny system białego atramentu zapewnia wysoką nieprzezroczystość bieli i pozwala drukować na prawie każdym przezroczystym, półprzezroczystym lub kolorowym materiale<sup>5</sup>.

<sup>5</sup> Aby korzystać z Color-Logic Solution i wewnętrznego systemu białego atramentu, należy kupić pakiet uaktualnienia HP Scitex FB5xx/FB7xx White Upgrade Kit.

<sup>6</sup> Trwałość obrazu HP została oszacowana przez HP Image Permanence Lab. Trwałość wydruku testowana w sierpniu 2010 r. zgodnie z normą SAE J2527 przy użyciu atramentów HP Scitex FB250 i FB251 na twardych nośnikach. Osiągnięto trwałość do 4 lat przy zastosowaniu atramentów kolorowych na podłożu HP Permanent Gloss Adhesive Vinyl; w przypadku ekspozycji pionowej w symulowanych nominalnych warunkach zewnętrznych odpowiadających klimatowi ciepłemu i zimnemu, w tym wystawieniu na bezpośrednie działanie promieni słonecznych i wody; trwałość zależy od kombinacji atramentu białego/kolorowego warstwy; ponadto trwałość może być różna w zależności od zmiennych warunków otoczenia. W przypadku innych testowanych materiałów ogólnodostępnych: dokładne wyniki mogą się różnić, te informacje zostały podane w celach orientacyjnych. Więcej informacji można znaleźć w witrynie [HPLFMedia.com](http://HPLFMedia.com).

## Ciągły przepływ pracy

Umożliwia jednoczesne ładowanie, drukowanie i zbieranie materiałów — zobacz prawdziwą wydajność.



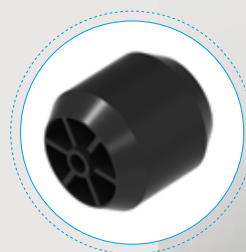
## Uchwyt rolki do postawienia na blacie

Jednorazowe wydruki na nośnikach elastycznych dostępne od ręki. Nowy uchwyt rolki do postawienia na blacie pozwala rozpocząć drukowanie niemal natychmiast.



## Nowe rolki

Zapobiegaj uszkodzeniom krawędzi nośnika dzięki nowym rolkom, które ułatwiają bezpieczne ładowanie nośnika.



## Składane stoły

Standardowe i rozszerzone składane stoły zajmują niewiele miejsca i bez problemu zmieści się w sklepie.





## Dane techniczne

<b>Drukowanie</b>	Tryby drukowania	Bilbord: Do 85 m <sup>2</sup> /godz. (915 stóp <sup>2</sup> /godz.) Ekspresowy: Do 43,6 m <sup>2</sup> /godz. Oznakowania zewnętrzne: Do 35,3 m <sup>2</sup> /godz. Oznakowanie wewnętrzne: Do 21,1 m <sup>2</sup> /godz. Zdjęcia: Do 10,3 m <sup>2</sup> /godz.	
	Drukowanie warstw podkładowych lub wierzchnich przy użyciu białego atramentu <sup>1</sup>	Oznakowanie zewnętrzne Plus: Do 10,4 m <sup>2</sup> /godz. Oznakowanie wewnętrzne: Do 9,9 m <sup>2</sup> /godz. Zdjęcia: Do 4,7 m <sup>2</sup> /godz.	
	Rozdzielczość wydruku	Do 1200 x 600 dpi	
	Technologia	Piezoelektryczny druk atramentowy, odporny na promieniowanie UV	
	Typy atramentu	Atrament na bazie pigmentu, odporny na promieniowanie UV	
	Kolory wkładów atramentowych	Błękitny, purpurowy, żółty, czarny, jasnobłękitny, jasnopurpurowy, biały (opcjonalnie)	
	Rozmiar wkładu atramentowego	3-litrowy (błękitny, purpurowy, żółty, czarny, jasnobłękitny, jasnopurpurowy)/2-litrowy (biały)	
	<b>Nośniki</b>	Obsługa	Platforma, podajnik arkuszy i podawanie z rolki z opcjonalnym zestawem HP Scitex FB750 Roll Printing Kit. Podajnik próżniowy z przekładnią pasową ułatwia ładowanie i precyzyjne przesuwanie materiałów
		Obsługa materiałów sztywnych	Standardowe stoły wejściowe i wyjściowe obsługują twarde nośniki o wymiarach do 250 x 122 cm. Opcjonalne stoły rozsuwane HP Scitex FB750 Extension Tables obsługują sztywne materiały o wymiarach do 250 x 305 cm. Maksymalna waga arkusza wynosi 68 kg
		Obsługa materiałów podawanych z rolki	Opcjonalny zestaw HP Scitex FB750 Roll Printing Kit obsługuje elastyczne nośniki o szerokości do 250 cm, przy średnicy rolki nie przekraczającej 23 cm i maksymalnej wadze rolki do 81 kg
Grubość		Do 64 mm	
<b>Zastosowania</b>	POP/POS, ekspozycje, oznakowania zewnętrzne, grafika na wystawy i imprezy, dekoracje wnętrz, twarde oznakowania kierunkowe, meble zewnętrzne, krótkotrwałe opakowania, ekspozycje 3D		
<b>Łączność</b>	Interfejsy (w standardzie)	Szybki Ethernet (100 Base-T) z obsługą protokołów TCP/IP i DHCP	
<b>Wykorzystanie energii UV</b>	Dwie ostniete lampy UV. Możliwość wyboru jednego z trzech poziomów mocy lamp oraz sterowania przystoną migawki		
<b>Wymiary (szer. x głęb. x wys.)</b>	Drukarka	411 x 126 x 153 cm	
	Urządzenie ze standardowymi stołami	411 x 254 x 153 cm	
	Wysyłany zestaw	435 x 170 x 183 cm	
<b>Waga</b>	Drukarka	814 kg	
	Urządzenie ze stołami	865 kg	
	Wysyłany zestaw	1223 kg	
<b>Zawartość opakowania</b>	Urządzenie HP Scitex FB750; standardowe stoły wejściowe i wyjściowe, kamera internetowa HP z kablem USB o długości 5 m; włącznik nożny; zestaw do czyszczenia; dokumentacja; instrukcja przygotowania pomieszczenia; kabel zasilania; zapasowe źródło zasilania; zestaw instalacyjny		
<b>Zakresy wymagań środowiskowych</b>	Temperatura podczas pracy	20–30°C	
	Wilgotność podczas pracy	20–80%, bez skraplania (w przypadku materiałów syntetycznych zalecana jest wilgotność co najmniej 40%, aby zapobiec powstawaniu wyładowań elektrostatycznych; w przypadku materiałów papierowych zalecana jest wilgotność do 60%, by zapobiec wypaczeniu materiału)	
<b>Moc</b>	energii	1900 watów (drukowanie); 2600 watów (maksymalnie)	
	Wymagania	Napięcie wejściowe: 200 do 240 VAC, jednofazowe, 50/60 Hz, maks. 12 A	
<b>Certyfikaty</b>	Bezpieczeństwo	Zgodność z wymaganiami ITE, w tym Stany Zjednoczone i Kanada (UL, cUL); UE (CE); Australia (ACMA); Nowa Zelandia (RSM)	
	Zgodność elektromagnetyczna	Zgodność z wymaganiami klasy A ITE, w tym: Stany Zjednoczone (FCC), Kanada (ICES), UE (dyrektywa EMC), Australia (ACMA) i Nowa Zelandia (RSM)	
	Środowisko	WEEE, EU RoHS, Chiny RoHS, REACH	
<b>Gwarancja</b>	Roczna ograniczona gwarancja		

## Sposób zamawiania

<b>Produkt</b>	L1Q42A	Drukarka HP Scitex FB750
<b>Akcesoria</b>	CQ118A	Pakiet uaktualnienia HP Scitex FB5xx/7xx White Upgrade Kit
	L6E81A	Zestaw do drukowania z rolki HP Scitex FB750 Roll Printing Kit
	L5D71A	Stoły rozsuwane HP Scitex FB750
	D9Z41A	Oprogramowanie HP Scitex ONYX Thrive 211 RIP
	L5E74A	HP Scitex Caldera Grand RIP v10
<b>Oryginalne wkłady HP z atramentem</b>	CH216A	Wkład HP FB250 z błękitnym atramentem Scitex, 3 l
	CH217A	Wkład HP FB250 z purpurowym atramentem Scitex, 3 l
	CH218A	Wkład HP FB250 z żółtym atramentem Scitex, 3 l
	CH219A	Wkład HP FB250 z czarnym atramentem Scitex, 3 l
	CH220A	Wkład HP FB250 z jasnobłękitnym atramentem Scitex, 3 l
	CH221A	Wkład HP FB250 z jasnopurpurowym atramentem Scitex, 3 l
	CQ123A	2-litrowy wkład z białym atramentem HP FB251 White Scitex Ink Cartridge
<b>Oryginalne materiały HP do konserwacji</b>	CH122A	HP UV Printhead Flush 1 litr
	CH231A	Żarówka wymienna HP UV
<b>Serwis i pomoc techniczna</b>	CQ121A	Zestaw do czyszczenia drukarki HP Scitex FB5xx/7xx/950 Printer Cleaning Kit
	HA151AC-L1Q42A	Umowa na pełne wsparcie HP z zakresu konserwacji
	HK965AC-L1Q42A	Umowa na współdzielone wsparcie dla sprzętu HP
	HK707AC-L1Q42A	Umowa na zdalne wsparcie oraz wymianę części HP
	L1Q41-67022/M6Q81	Standardowy zestaw części zapasowych urządzenia HP Scitex FB550/750
	L1Q41-67023/M6Q82	Zestaw HP Scitex FB550/750 Extended/Reseller Kit

<sup>7</sup> Aby korzystać z białego atramentu, należy kupić pakiet uaktualnienia HP Scitex FB5xx/7xx White Upgrade Kit.

### Nasi partnerzy w zakresie rozwiązań:



© Copyright 2015 HP Development Company, L.P. Informacje zawarte w niniejszym dokumencie mogą ulec zmianie bez uprzedzenia. Jedyna gwarancja, jakiej udziela się na produkty i usługi firmy HP, znajduje się w dołączonych do nich warunkach gwarancji. Żaden zapis w niniejszym dokumencie nie może być interpretowany jako gwarancja dodatkowa. Firma HP nie ponosi odpowiedzialności za ewentualne błędy techniczne czy redakcyjne występujące w niniejszym dokumencie.

4AA5-7040PLE, kwiecień 2015

Wydrukowano na urządzeniu cyfrowym HP Indigo.

